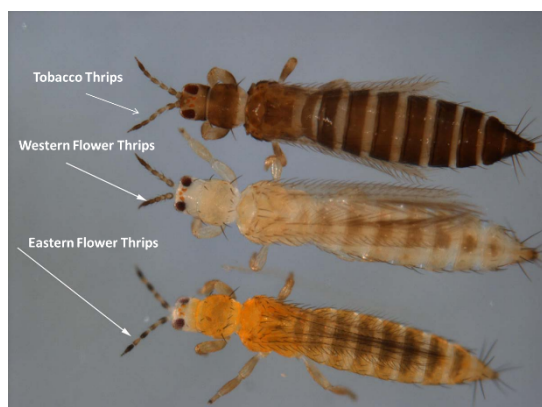


Tomati kahjurid

Tubakaripslane



Tomatilehtedele tekivad valkjaskollased nurgelised laigud. Lehe alumine külg helgib hõbedaselt ja on kaetud väikeste mustade täppidega -ripslase väljaheidetega. Suure kahjutuse korral lehed kolletuvad, taime areng pidurdub, õied varisevad ja saak väheneb.

Ripslane talvitub valmikuna toidujäänustel ja mulla pidamises kihis.

Taime viljakus on kuni kolm korda väiksem.

Foto: <http://www.mississippi-crops.com/2012/05/11/thrips-pressure-heavy-in-ms-cotton/>

20.01.2019

Lehetäid

Tomati lehed keerduvad, kortsuvad ja muuduvad kollaselaiguliseks. Lehtede alalküljel, võrsete tipul imevad taimemahla 1-2,5 mm pikkused õrnad rohekad putukad - lehetäid.

Lehetäide intensiivse kahjutuse tagajärjel taimede kasv kangub, viljad ei arene normaalselt, lehed võivad kuivada.



Foto: <https://koduhalajas.blogspot.com/2017/03/lehetaid-ja-nende-torje.html>

20.01.2019

Kasvuhoone karilane



Kasvuhoone karilane on väikest koilibilikat meenutav kahjur, kes imeb taimedest mahla. Tal on valged tiivad, mis on justkui jahuga kaetud. Pikkust 1,5 mm.

Karilase püüdmine toimub kollase liimipüünisega. Püünis paigutatakse taimelatvade kõrgusele.

Foto: http://horticom.ee/wp-content/uploads/2018/09/EN-STRIP_kasvuhoonekarilaste_t%C3%B5rjeks.pdf

20.01.2019

Pahknematood ehk kiduuss

Pahknematood on juureparasiit. Tema kahjutus ilmneb tavaliselt 1-1,5 kuud pärast tomati istutamist. Kahjustatud taimede lehed muutuvad heledamaks.

Punane kedriklest

Punane kedriklest on 0,2-0,5mm ämblikulaadne punakas putukas, silmaga üsna raskesti märgatav.

Lehtedele, eriti leheroodude lähedale tekivad kahjustuse alguses heledad laigukesed ja täpid. Kahjustuse jätkudes tekib lehtedele iseloomulik marmorjas muster. Juba tugeva kahjustuse korral tekib lehtedele õrn võrgend. Kõrge õhutemperatuur ja kuiv õhk soodustab lestade arengut.

Kedriklesta on väga raske tõrjuda kuna tavalised putukatõrjevahendid lihtsalt ei pruugi toimida. Tõrjevahendi ostmisel tuleb selgeks teha, et see oleks mõeldud ka lestade tõrjeks.



<https://kodustiil.postimees.ee/4122743/aednik-annab-nou-kuidas-voidelda-kasvuhoonesse-tunginud-kahjuritega> 22.01.2019

Info kogus kokku ja artikliks kirjutas õpetaja Liisi Kont